

LA CHENILLE

Compétence E7 : Assurer les soins nécessaires aux élevages et plantations dans la classe.

Compétence E7 : Nommer et décrire quelques animaux et végétaux.

Compétence E7 : Mettre en oeuvre une démarche scientifique pour identifier les besoins essentiels des êtres vivants.

Compétence E7 : Différencier le vivant du non vivant.

Compétence E7 : Remettre les différentes étapes du développement d'un animal ou d'un végétal dans l'ordre.

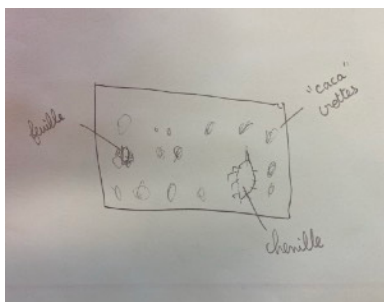
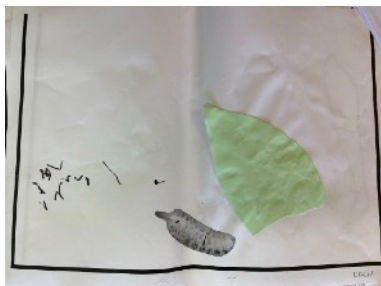


1. Situation de départ

Jeudi 15 septembre, Maxence a trouvé une chenille dans la cour. Nous avons décidé de la garder.



2. Observation de la chenille



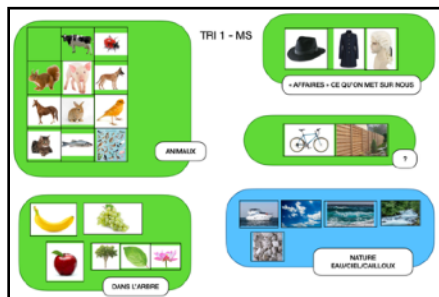
Les élèves ont observé la chenille dans le terrarium.

- elle se déplace...
- elle mange les feuilles...
- elle fait des crottes...

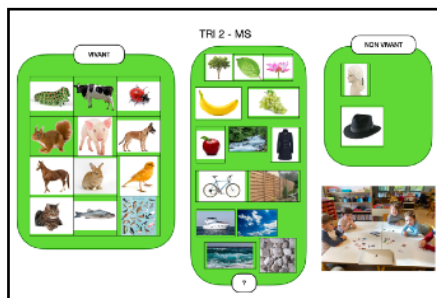
3. Observation de la chenille dans le terrarium.



J'avais sélectionné plusieurs images. Les petits devaient trouver les animaux qui mangeaient et qui faisaient des crottes comme la chenille.



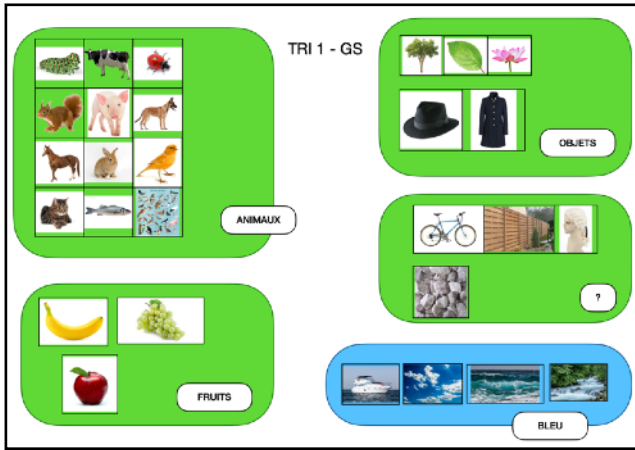
Voici le premier classement, effectué par les MS.



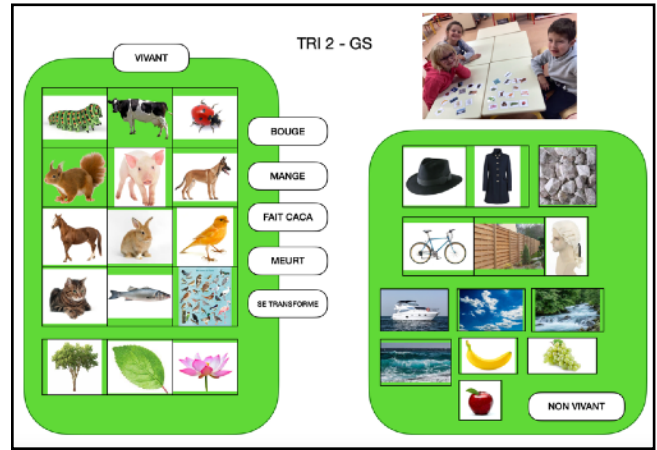
Evolution du classement. Qui est vivant comme la chenille ?

4. Vivant ou non vivant
Tris des éléments présents dans l'album



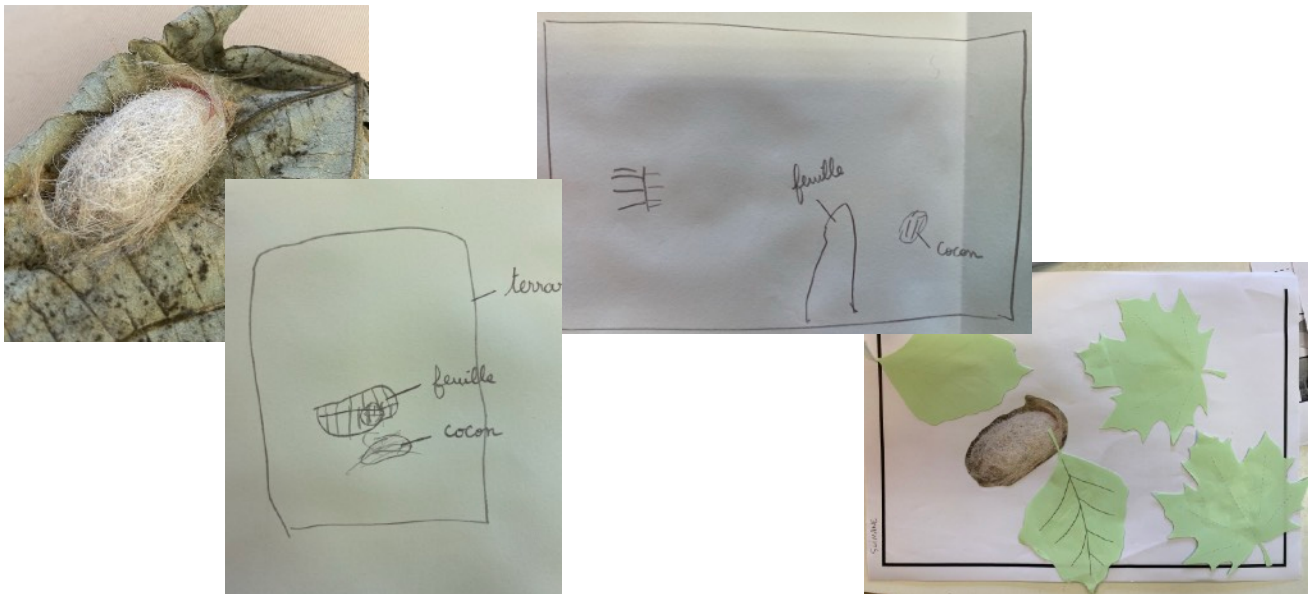


Voici le premier classement, effectué par les GS, en totale autonomie.



Nous avons fait évoluer le classement en amenant la contrainte : vivant / non vivant.

4. Vivant ou non vivant



5. Mais où est la chenille ? Observation du cocon.



La chenille en train de tisser son cocon...