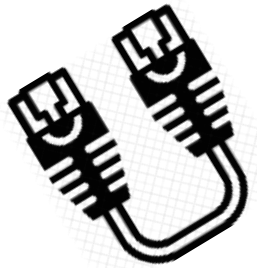


M@GISTÈRE

Formation initiale AESH 2020-
2021

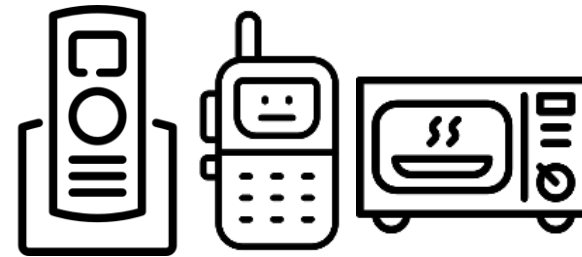
OPTIMISATION DE CONNEXION



Idéal



Déconfiner



! interférences



Libérer la bande passante

RÈGLES D'ÉCHANGES



Micro coupé



- Demander la parole
- Attendre l'autorisation

M@GISTÈRE



- Comment s'y connecter ? → Intranet ou par un lien qui vous sera communiqué.

- Favori

- Login/mdp = messagerie académique
(pnom / numen)

Exemple : Alain Souchon → asouchon

Attention

SESSION À VENIR




Formation initiale des AESH Orne
GRETA 2021

Début : 11/02/2021

Fin : 30/06/2021



 FORMATEUR

[Voir les détails](#)




SF61 - Formation des
accompagnants des élèves en
situation de handicap -
départemental - 2020-2021

Début : 04/02/2021

Fin : 04/07/2021



 FORMATEUR

[Voir les détails](#)

SF61 - Formation des accompagnants des élèves en situation de handicap - départemental - 2020-2021 ☆



SOMMAIRE

● Accueil

Les principes du parcours

Phase 1

Phase 2

Phase 3

Clôture et bilan

Page forums



DERNIÈRES ANNONCES

(Aucune annonce n'a encore été publiée)



CONTACTER MON FORMATEUR

Delphine Maignan

Franck Jalabert

Guillaume Herve

Muriel Desnos

Accueil

[Les principes du parcours ▶](#)

Présentation de votre formation

 Public : **les personnels accompagnant les élèves en situation de handicap** (AESH nouvellement arrivés).Vous participez à une **formation personnalisée sur la plateforme Magistère intitulée "Adaptation à l'emploi"**.**6 heures**

Elle prendra fin le

À cette date, **votre session de formation sera archivée**, avec **maintien de l'accès aux ressources** du parcours mais sans aucune interactivité. Vous retrouverez alors votre formation, toujours dans l'onglet **Se former** , mais dans la partie **Mes sessions terminées** .[Les principes du parcours ▶](#)



SOMMAIRE

● Accueil



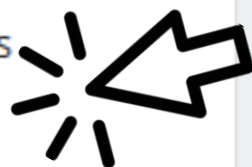
Les principes du parcours

Phase 1



Accueil

Place de l'AESH : Gestes professionnels (1/2)



Loi de 2005 - MDPH

Phase 2



Phase 3



Clôture et bilan



Page forums

2 manières de passer d'une étape à une autre



Le livret "Visite de l'établissement"



-S'inscrire dans son environnement professionnel
1 h - Connaître l'environnement professionnel et le rôle de ses acteurs

◀ Phase 1


Place de l'AESH : Gestes professionnels (1/2) ▶



Accéder aux documents et activités

PROTOCOLE D'ACCUEIL "Mon établissement"

Vous allez maintenant recenser les informations sur votre environnement "établissement" sans oublier de l'enregistrer. Une fois complété, envoyez la boîte mail académique.

 Vous permettre d'entrer efficacement dans vos missions



1 h

 Accéder

 Le livret "Visite de l'établissement"



1

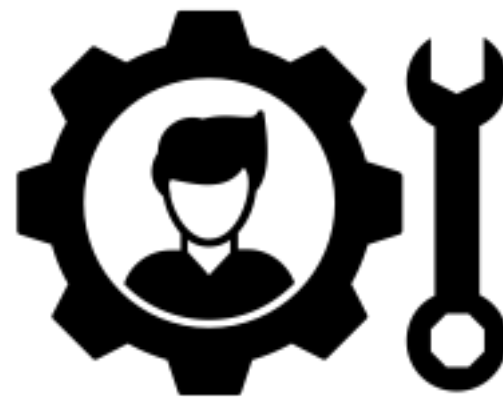


Je retiens l'essentiel - Les gestes professionnels

257.4Ko Document PDF

Ce document recense les principaux sigles et acronymes utilisés dans le milieu !

Cliquer [ici](#) pour ouvrir ou télécharger le document



- Mission e-formation : e-formation@ac-normandie.fr

pour le premier degré :

- Gestionnaire du département du Calvados : mikael.guillory@ac-normandie.fr
- Gestionnaires du département de l'Eure : samuel.tisseau@ac-normandie.fr
- Gestionnaire du département de la Manche : Cedric.Dho1@ac-normandie.fr
- Gestionnaire du département de l'Orne : Guillaume.Herve1@ac-normandie.fr
- Gestionnaire du département de la Seine Maritime : mj.eloy@ac-normandie.fr

pour les autres personnels (seconde degré, ATSS et cadres) :

- Mission e-formation : e-formation@ac-normandie.fr

m@gistère
NORMANDIE

Mes parcours

Offi

Session de formation ▶ Premier degré ▶ SF6



SF61 - Formation
départemental - 2020