

**Le Service Public de
l'École Inclusive
dans l'Orne**

Le Service Public de l'École Inclusive
SPEI (2024 – 2025)

Référente scolarité
MDA:
Valérie BAZIN

INSPECTRICE DE L'ÉDUCATION NATIONALE,
conseillère technique du service public de
l'école inclusive (SPEI):
Sophie Maissin

Secrétaire du SPEI:
Lina LEBLOND
02 33 32 53 07

Les conseillers pédagogiques:
CPAIEN école inclusive

**Didier
PINEAU**
0233325013

Déficiência
visuelle
**Nicolas
VINCENDEAU**

Personnes ressources:

TSA
0233325068

TSLA - DYS
**Muriel
DESNOS**
0233325056

Chargée
de mission
**Carine
DALFEUR**
0233327173

Coordonnatrice
formation des
AESH:
0233327176

Coordonnatrice
CDOEASD:
**Janick
GUERINEL
- Natacha
DELOURMEL**
0233325006

Quelques textes à consulter

2015

Circulaire du 21 août 2015 qui redéfinit les ULIS

<https://www.education.gouv.fr/bo/15/Hebdo31/MENE1504950C.htm>

2007

CIRCULAIRE INTERMINISTERIELLE N DGAS/DGS/SD3C/SD6C /2007/194 du 14 mai 2007 relative aux instituts thérapeutiques, éducatifs et pédagogiques et à la prise en charges des enfants accueillis. ITEP

https://www.legifrance.gouv.fr/circulaire/id/19766?init=true&page=1&query=NOR+%3A+SANA0730354C&searchField=ALL&tab_selection=all

2014

Fonctionnement des réseaux d'aides spécialisées aux élèves en difficulté (Rased) et missions des personnels qui y exercent RASED

http://www.education.gouv.fr/pid25535/bulletin_officiel.html?cid_bo=81597



Quelques dates à retenir et/ou textes à lire

2022

[Circulaire de rentrée 2022](#)
[Une École engagée pour l'excellence, l'égalité et le bien-être](#)

<https://www.education.gouv.fr/bo/22/Hebdo26/MENE2219299C.htm>

2020

Ecole inclusive : comité national de suivi 30 juin 2020
<https://www.education.gouv.fr/ecole-inclusive-comite-national-de-suivi-du-30-juin-2020-305083>

2019

Pour une école inclusive, outils pour la communauté éducative
<https://eduscol.education.fr/cid142655/pour-une-ecole-inclusive.html>

2019

Circulaire de rentrée 2019
<https://www.education.gouv.fr/circulaire-de-rentree-2019-les-priorites-pour-l-ecole-primaire-5291>

2018

Ensemble pour l'école inclusive
https://archives-statistiques-depp.education.gouv.fr/Default/doc/SYRACUSE/45847/ensemble-pour-l-ecole-inclusive-mercredi-18-juillet-2018-ministere-de-l-education-nationale?_lg=fr-FR



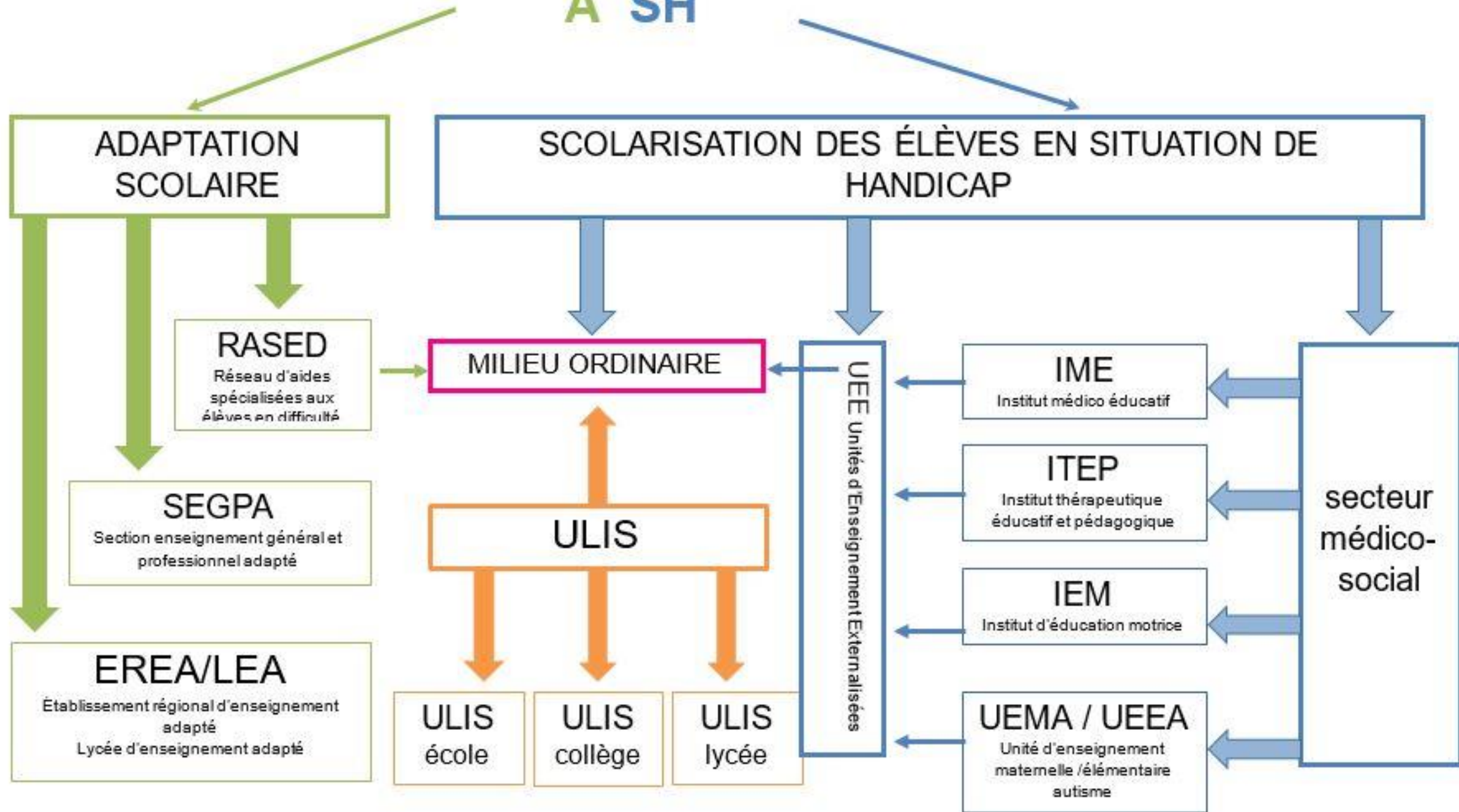
On parlait avant de :

ASH

Adaptation
et scolarisation des élèves
en situation de handicap

2 volets distincts

- les élèves en difficulté :
l'adaptation
- les élèves en situation de
handicap

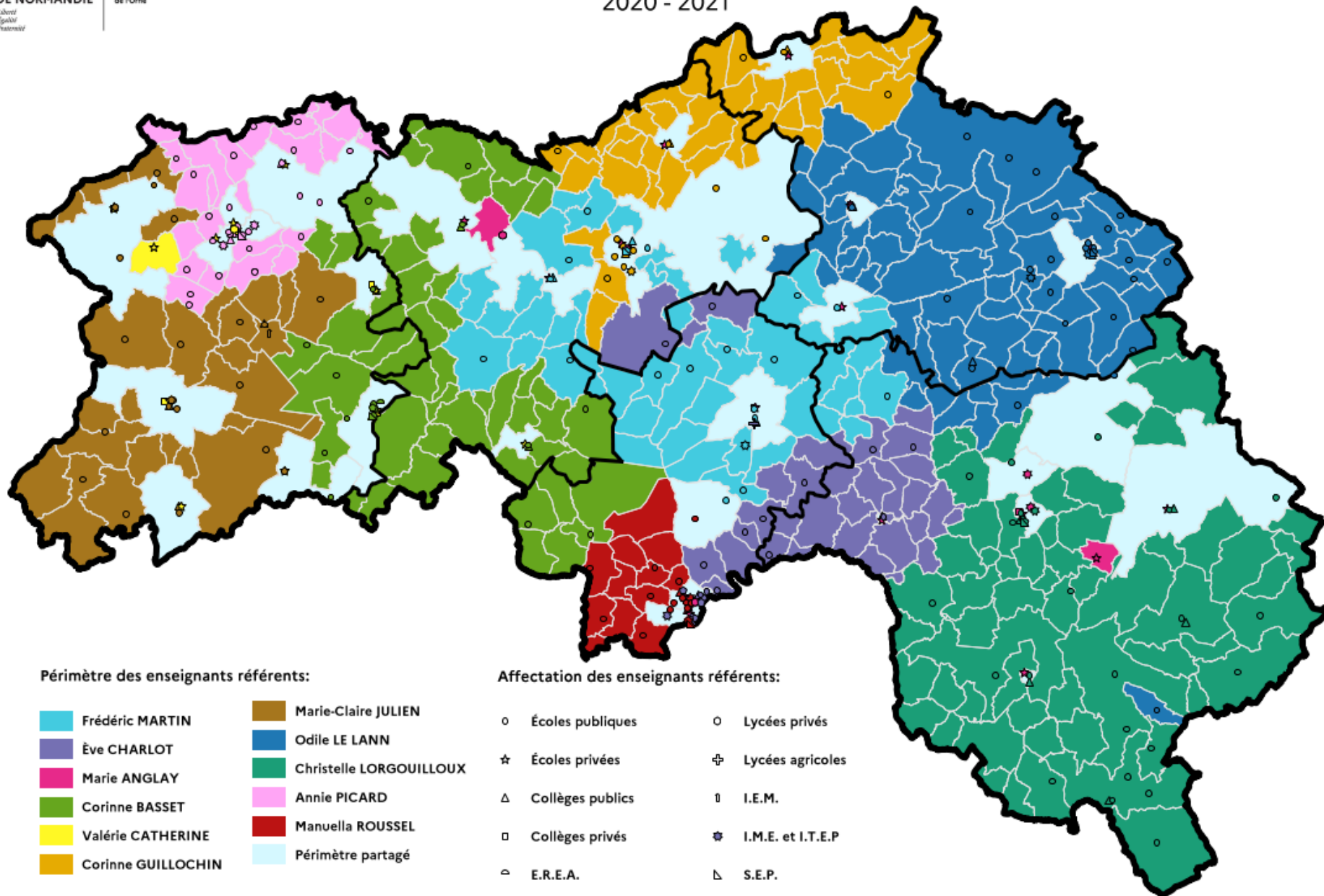


L'enseignant référent

chargé du suivi de la scolarisation des élèves handicapés

- ❖ C'est un enseignant spécialisé
- ❖ Il participe au fonctionnement de la MDPH, contribuant notamment à l'évaluation du besoin au sein des équipes pluridisciplinaires d'évaluation.
- ❖ Il réunit et anime les équipes de suivi de la scolarisation
- ❖ Il accompagne la scolarisation de l'élève du début jusqu'à la fin –1er/2nd degré/ établissements spécialisés voire enseignement supérieur
- ❖ Sa mission est territorialisée avec des territoires qui chaque année peuvent évoluer
- ❖ Il est prioritairement affecté dans un collège
- ❖ Les enseignants référents sont coordonnés par le Conseiller Technique en charge de l'école inclusive

Territoire des enseignants référents 2020 - 2021



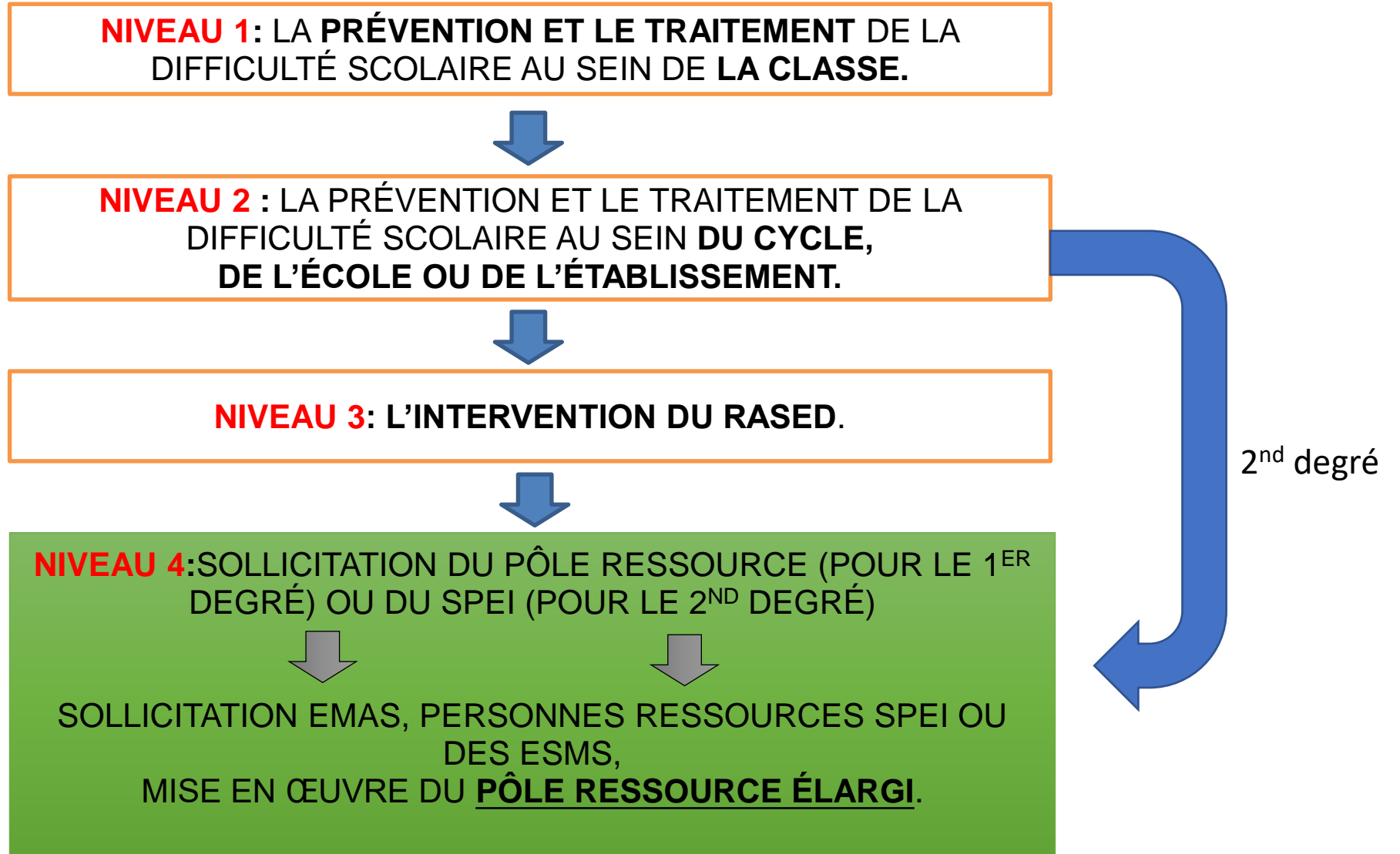
Périmètre des enseignants référents:

■ Frédéric MARTIN	■ Marie-Claire JULIEN
■ Ève CHARLOT	■ Odile LE LANN
■ Marie ANGLAY	■ Christelle LORGUILLOUX
■ Corinne BASSET	■ Annie PICARD
■ Valérie CATHERINE	■ Manuella ROUSSEL
■ Corinne GUILLOCHIN	■ Périmètre partagé

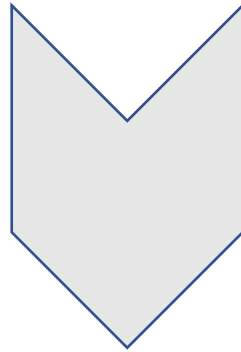
Affectation des enseignants référents:

○ Écoles publiques	○ Lycées privés
★ Écoles privées	⊕ Lycées agricoles
△ Collèges publics	⊖ I.E.M.
□ Collèges privés	⊛ I.M.E. et I.T.E.P
⊖ E.R.E.A.	⊖ S.E.P.
○ Lycées publics	— Limite des circonscriptions

Protocole de traitement des situations complexes

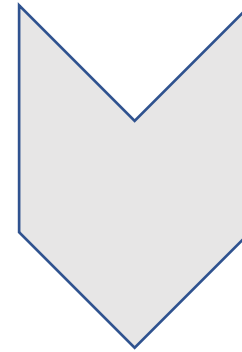


La fonction ressource d'appui



Pour les établissements du 1^{er} degré:

Saisine des **Pôles ressource** de
circonscription



Pour les établissements du 2nd degré:

Saisine du **Comité de Pilotage**
(COFIL)