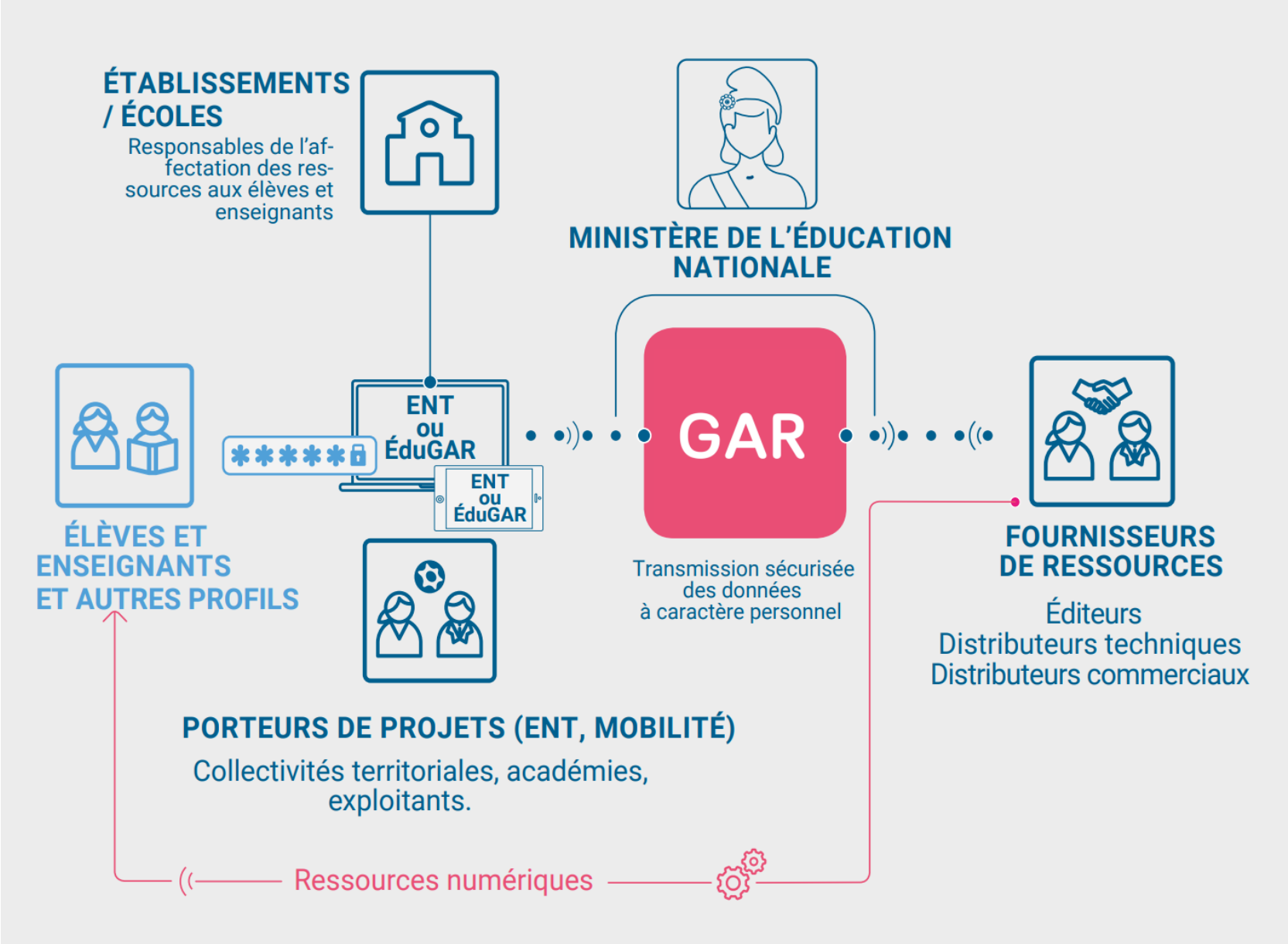




LE GESTIONNAIRE D'ACCÈS AUX RESSOURCES NUMÉRIQUES

Le Gestionnaire d'Accès aux Ressources accompagne le **développement des usages des ressources numériques à l'École**. Il garantit la **protection des données à caractère personnel des élèves, des enseignants et des autres personnels**.

COMMENT ÇA MARCHE ?



COMMENT ÇA MARCHE ?

Pour l'établissement / les écoles

Le cadre de confiance pour la transmission des données à caractère personnel (DCP) est assuré par le Ministère pour toutes les ressources accédées via le GAR. Celui-ci simplifie donc la sécurisation des DCP, permettant alors de **développer les usages numériques à l'école**.

Pour les partenaires du numérique éducatif

Industriels et start-ups du numérique pour l'éducation travaillent ensemble pour construire **une seule interface** permettant l'accès aux ressources dans un cadre de confiance.

Le GAR devient ainsi l'unique interlocuteur pour l'ensemble du territoire, **simplifiant et garantissant l'accès aux ressources numériques pour l'école**.

COMMENT ÇA MARCHE ?

Pour les utilisateurs

Les élèves et les enseignants accèdent à toutes leurs ressources numériques depuis leur ENT (ou médiacentre ÉduGAR). Le GAR agit tel un filtre sécurisant invisible en contrôlant les données à caractère personnel qui sont échangées entre les établissements scolaires / les écoles et les fournisseurs de ressources.



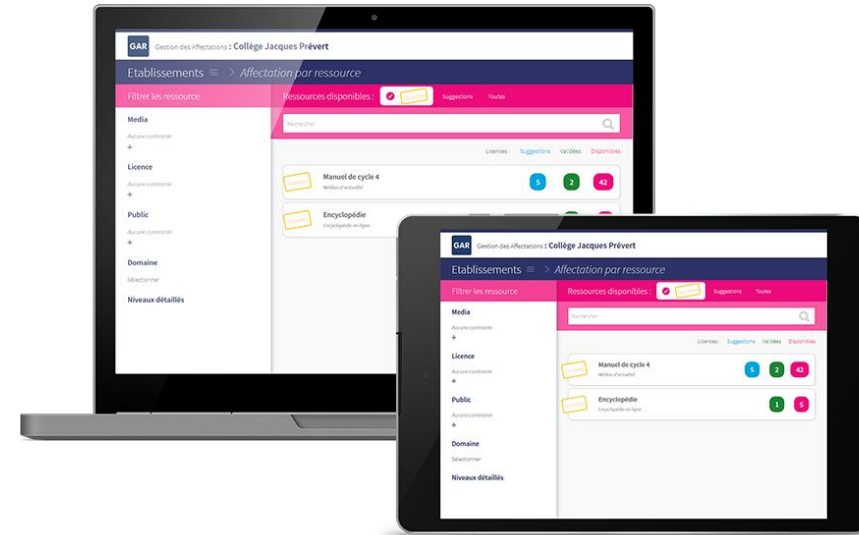
Médiacentre

Accès à l'ensemble des ressources sans avoir à se ré-authentifier

COMMENT ATTRIBUER DES RESSOURCES ?



Module
d'affectation du
GAR



Une interface unique d'attribution de tous les exemplaires numériques des ressources.

UNE CONDITION : ACTIVER LES COMPTES ENT « ELEVES »

Deux procédures

Comment gérer les comptes *Elèves* ?

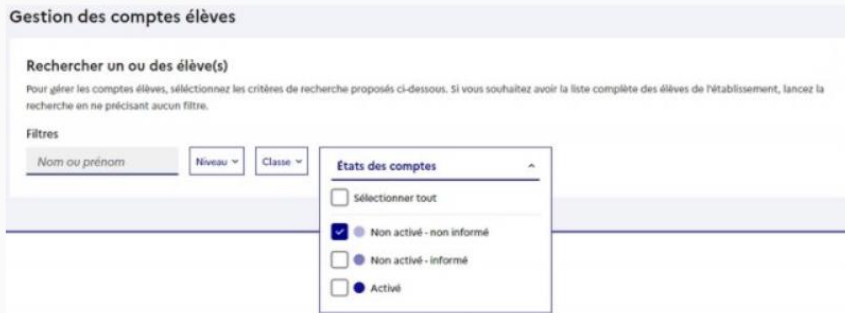
Le compte Educonnect Elève donne accès, le cas échéant, à l'espace numérique de travail (ENT) et au livret scolaire.

Le directeur doit activer la gestion des comptes élèves à partir de l'onglet *Paramètres*.



Pour éditer le document de mise à disposition des comptes *Educonnect Elève* :

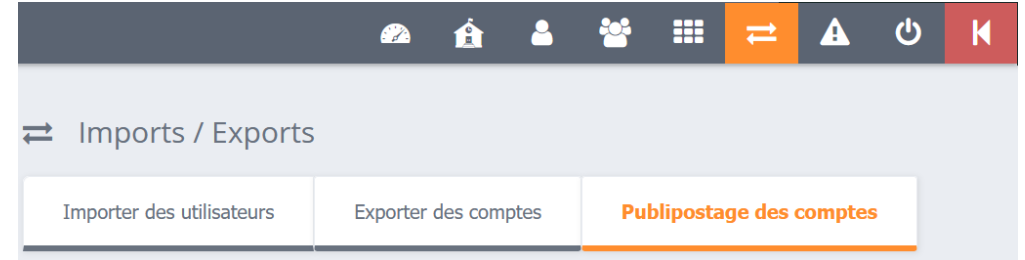
- ▶ Utiliser les filtres (Nom ou prénom, Niveau, Classe, États des comptes),
- ▶ Sélectionner avec le filtre **État de compte** l'état *Non activé - non informé*,
- ▶ cliquer sur **INFORMER** après avoir sélectionné les élèves pour les informer par feuille individuelle imprimable.



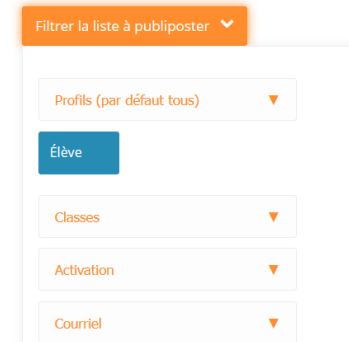
1. Sélectionner votre profil



2. Sélectionner votre niveau



Publipostage des comptes



Lancer le publipostage :



1. Sélectionner votre profil



2. Sélectionner votre niveau



Lumni
ENSEIGNEMENT

GAR

Des milliers de ressources (vidéos, audios, images, pistes pédagogiques...), issues des grandes institutions culturelles et scientifiques, pour les enseignants et les élèves du primaire à la terminale.



GAR

L'application Calcul@tice permet à un enseignant de mettre à disposition des élèves, sur Internet, des exercices de calcul mental choisis et paramétrés en fonction des compétences qu'il souhaite travailler et les capacités de ses élèves.



Programme d'investissements d'avenir (PIA)




- Une solution numérique complète et innovante au service des pratiques des enseignants de cycle 2 en français et en mathématiques.
- Une banque de ressources variées : 1400 exercices interactifs, 200 fiches professeurs, 140 vidéos, 70 audios, 30 livres numériques.

Les enseignants bénéficient de fonctionnalités leur permettant d'élaborer des séances, de suivre leurs élèves (séquences déjà prêtes et modulables, kits pédagogiques...) et de choisir le degré de personnalisation souhaité.





Des **activités numériques complémentaires** sont proposées par des partenaires pour travailler des domaines spécifiques des programmes.

 Lectodino - Fluence Application pour renforcer la fluence de lecture	 Calculoup - Numération Application pour s'entraîner à manipuler les nombres, dénombrer, comparer, compter	 Défi-Tables Application de jeux pédagogiques pour mémoriser les tables de multiplication
---	--	---

 Kaligo écriture Application pour s'entraîner au geste d'écriture sur tablette [début de CP]	 Kaligo orthographe Application pour travailler l'orthographe lexicale sur tablette	 Kaligo résolution de problèmes Application pour s'entraîner à résoudre des problèmes sur tablette	 Graphonémo Jeu vidéo pédagogique pour travailler le code grapho-phonologique [CP]	 Sondo Application pour lire des livres de littérature jeunesse [adapté aux dyslexiques]
---	---	---	---	---

Ressources P2IA pour le cycle 2 *Partenariat d'Innovation et Intelligence Artificielle*

Des services numériques d'assistance et de recommandation basés sur les technologies d'intelligence artificielle sont mis à disposition des professeurs des écoles.

Avec ces services numériques innovants basés sur l'IA il s'agit :

- d'aider l'enseignant à identifier les besoins de ses élèves ;
- d'aider l'enseignant à former des groupes d'élèves dynamiquement ;
- de proposer des contenus qui s'adaptent aux besoins des élèves via des activités personnalisées.

Lalilo est un assistant numérique pour différencier l'enseignement de la lecture et du français (cycles 2 et 3) mais peut aussi être utilisé en Grande Section, en ULIS, en UPE2A et en IME.



Accessible via le GAR dans le
carte d'un TNE

- Test de positionnement
- Adaptation automatique des exercices du parcours de chaque élève en **étude du code, compréhension, fluence, et étude de la langue.**
- Suivi en classe et à la maison.
- Possibilité d'affecter des leçons ciblées.
- Un tableau de bord pour suivre la progression et comprendre les erreurs.

 Invitation familles

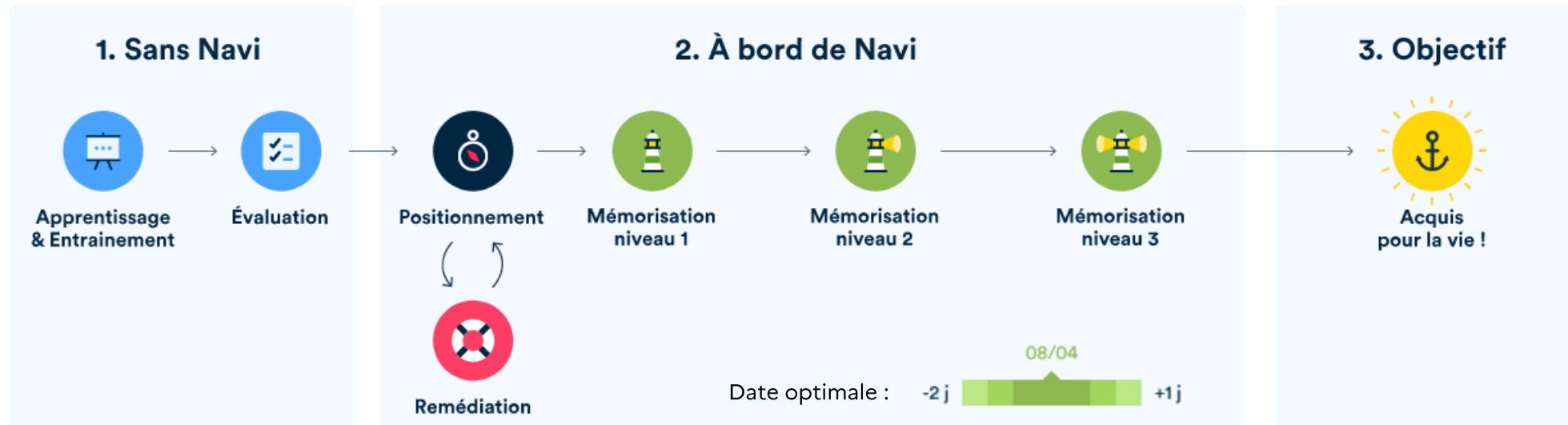
Navi est un assistant intelligent du professeur pour la remédiation et la **mémorisation** des compétences de lecture et d'écriture au CP, CE1 et CE2.



Navi

Accessible via le GAR
sur demande

Avec Navi, c'est acquis pour la vie !



Quartier des moussaillons

Accès unique pour les élèves



Accessible via le GAR
sur demande

Adaptiv'Math est un assistant pédagogique pour l'enseignement et l'apprentissage des mathématiques au cycle 2.

- 7 modules avec des parcours d'exercices individualisés (8000 exercices) :
 - Nombres et calcul
 - Résolution de problèmes arithmétiques (un module par niveau)
 - Résolution de problèmes, grandeurs et mesures (un module par niveau)

A la suite du test initial, un moteur de personnalisation sélectionne pour l'élève le point de départ le plus adapté à son niveau de maîtrise.

Dans un parcours, le résultat de chaque exercice réalisé est analysé pour affecter à l'élève l'exercice dont il a le plus besoin pour progresser. Un tableau de bord vous permet de suivre la progression de vos élèves.

Le module est conçu dans une approche d'évaluation formative : les éléments de correction appropriés jalonnent la progression de l'élève à l'intérieur d'un parcours.



Module

Objectif

Niveau

Exercice

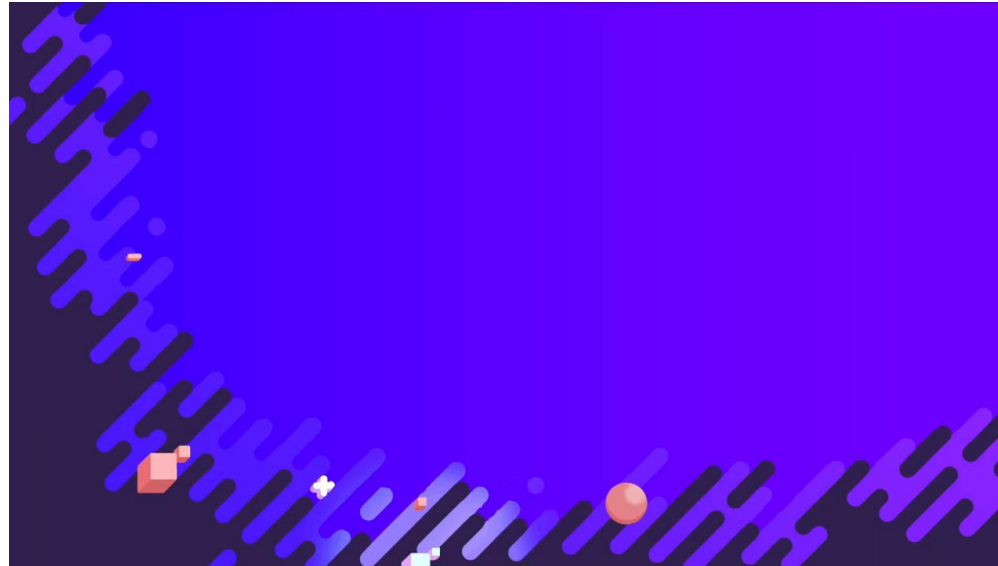
Nouvelles fonctionnalités

- Créer, à partir des ressources disponibles dans l'application, des playlists des listes d'exercices pour aborder une nouvelle notion ou évaluer des compétences.
- Créer des groupes d'élèves issus de classes différentes



numération, géométrie
plane et solides,
résolution de problèmes
additifs, multiplicatifs et
de partage en lien avec la
numération

Assistant dédié à l'enseignant de cycle 2 visant à articuler les activités habituelles de la classe avec les ressources numériques.



Des exemples d'utilisation

- Un outil de suivi et d'aide à la décision pour la différenciation et la personnalisation des apprentissages.
- Outil de suivi synthétique de la classe, d'un groupe ou des élèves individuellement.
- Outil d'aide à l'élaboration de parcours personnalisés pour la différenciation.



calcul mental, suite de nombres, résolution de problèmes, mesures et ordres de grandeurs, compréhension des concepts géométriques

Dispositif d'accompagnement des élèves par dialogue naturel et représentation holographique.

L'enseignant choisit les notions à travailler et l'IA propose à chaque élève des activités adaptées à son niveau, pour que chacun puisse continuer à progresser à son rythme et acquérir de nouvelles compétences.



- parcours de diagnostic pour évaluer sa maîtrise des compétences mathématiques
- parcours personnalisés pour chaque enfant, s'ajustant à l'évolution de son apprentissage
- une immersion dans une aventure ludique et captivante

Code maison



La Banque de ressources numériques éducative (BRNE), Equipe Réussite est un ensemble de ressources et de séquences pédagogiques destinés à des élèves allophones pour apprendre le Français. Elle s'adresse aussi bien aux enseignants en UPE2A qu'à ceux intervenant en classe ordinaire et confrontés au besoin de mettre en œuvre les approches pédagogiques adaptées à ces publics spécifiques. L'objectif est de mettre à la disposition des professeurs et des élèves un ensemble d'outils pour comprendre les enjeux de l'apprentissage de chaque discipline.