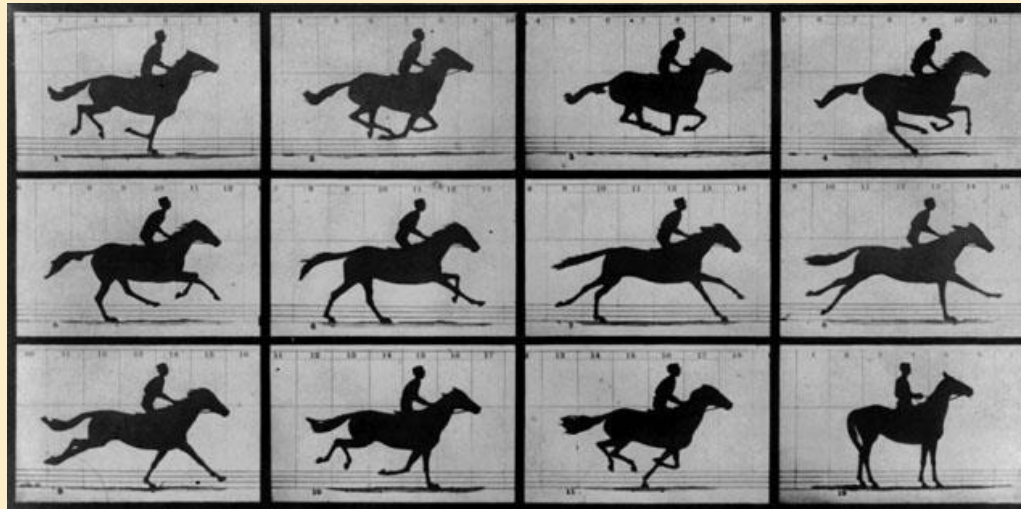


Le vocabulaire du cinéma

L'image

C'est la représentation de quelqu'un ou de quelque chose.



Photogrammes de Muybridge

Il faut **24 images** pour réaliser **1 seconde de film**.

Le vocabulaire du cinéma

Le cadre

C'est un espace rectangulaire dans lequel le réalisateur choisit ce qu'il veut montrer.

Le champ

Le champ est tout ce que l'on peut observer à l'intérieur de l'image. C'est ce que l'on voit à l'écran.

Le hors-champ

Le hors champ est tout ce qui se trouve au-delà de l'image, tout ce qui ne se voit pas mais qui peut se deviner.

Le plan

Le plan correspond à une prise de vue ininterrompue.



Le vocabulaire du cinéma

La profondeur de champ



Image tirée du film : *Ponyo sur la falaise*, Hayao Miyazaki (2008)

Arrière-plan

Second plan

Premier plan

Le vocabulaire du cinéma

Les échelles de plan

Des valeurs standardisées qui permettent de se représenter la distance qui sépare la caméra du sujet filmé.



Plan d'ensemble



Plan moyen



Plan rapproché



Gros plan



Réemployer la notion en classe :

- à partir d'un extrait de film, trouver les échelles de plans employées
- découper des images dans des magazines et réaliser un panneau par échelle
- pour une échelle donnée, réaliser dans un cadre un dessin correspondant

Le vocabulaire du cinéma

Les angles de prises de vues

En faisant varier l'angle de la caméra par rapport à un sujet, on obtient différents effets.



Plongée



Contre-plongée

Le vocabulaire du cinéma

Les mouvements de caméra

Trois techniques permettent d'apporter de la mobilité :

- Le **travelling** : déplacement de la caméra (en avant, en arrière, de haut en bas, latéralement...)
- Le **panoramique** : rotation de la caméra sur elle-même
- Le **zoom** (ou travelling optique) : illusion de déplacement



Réemployer la notion en classe :

- repérer les mouvements de caméra dans un extrait de film
- réaliser les différents mouvements avec une caméra
- travailler l'anglais avec les mots *travelling* et *zoom*