

Corpus matérialité



Serge Charchoune, *Gabrielli variation II*, 1968, huile sur toile



Amédée Ozenfant, *Feu d'artifice*, 1955, huile sur toile



Jacques Bruel, *Quantum d'affect II*, 1981, peinture acrylique sur toile



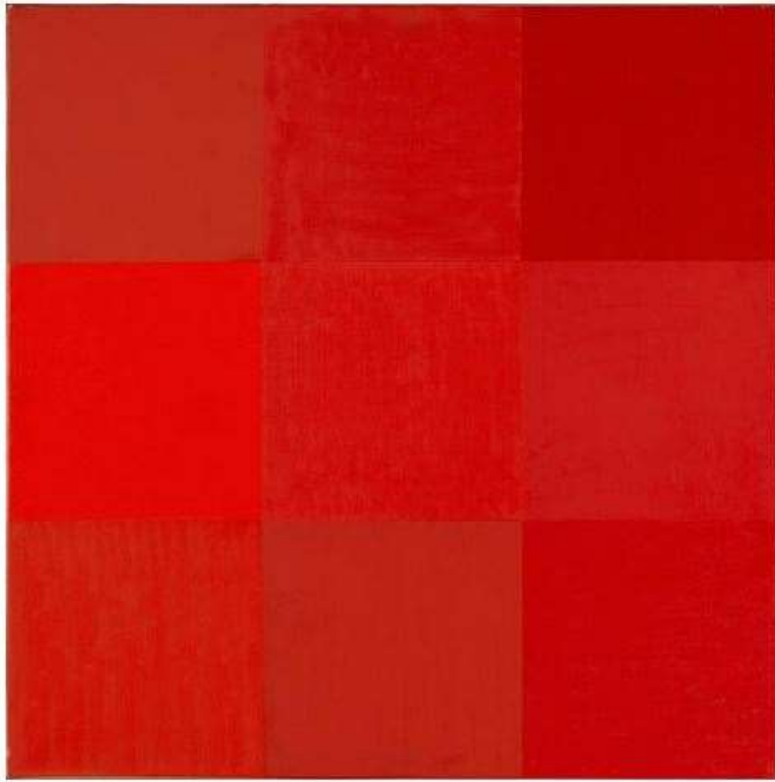
Olivier Debré, *Le mur blanc ou la famille*, 1950, huile sur toile



Jean Fautrier, *L'écorché*, 1944, huile sur papier, marouflage, toile textile



Eugène Gabritschewsky, *Luce le chien*, vers 1947-48, gouache



Molnar Vera, *9 carrés rouges*, 1966, huile sur toile



Shiraga Kazuo, *Sans titre*, 1957, aquarelle, encre de chine, huile sur papier, marouflage



Vue de l'exposition de Pierre Soulage au Centre Pompidou, 2009-2010



Pierre Soulage, *Peinture* 51 x 165, 1985, huile sur toile



André Derain, *Maurice de Vlaminck*, 1906, huile sur carton



Chaim Soutine, *Arbre couché*, 1923-1924, huile sur toile



André Derain, *Effets de soleil sur l'eau*, Londres, 1905, huile sur toile