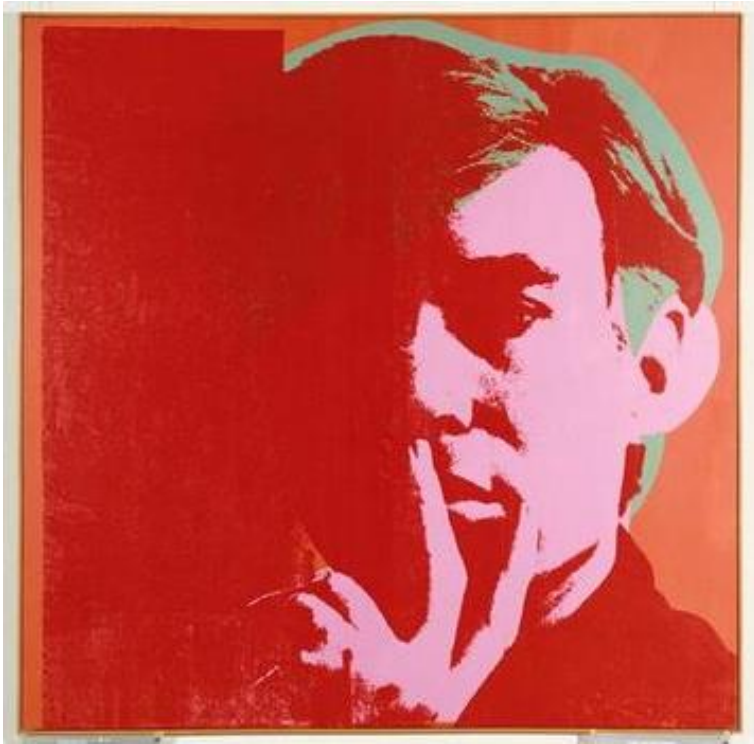


Corpus : peintures en camaieu et nuance
(peu de couleurs pour réaliser une œuvre)



Andy Warhol, *Autoportrait*, estampes, 1967



Botticelli, *deux hommes debout drapés*, dessin, 15e



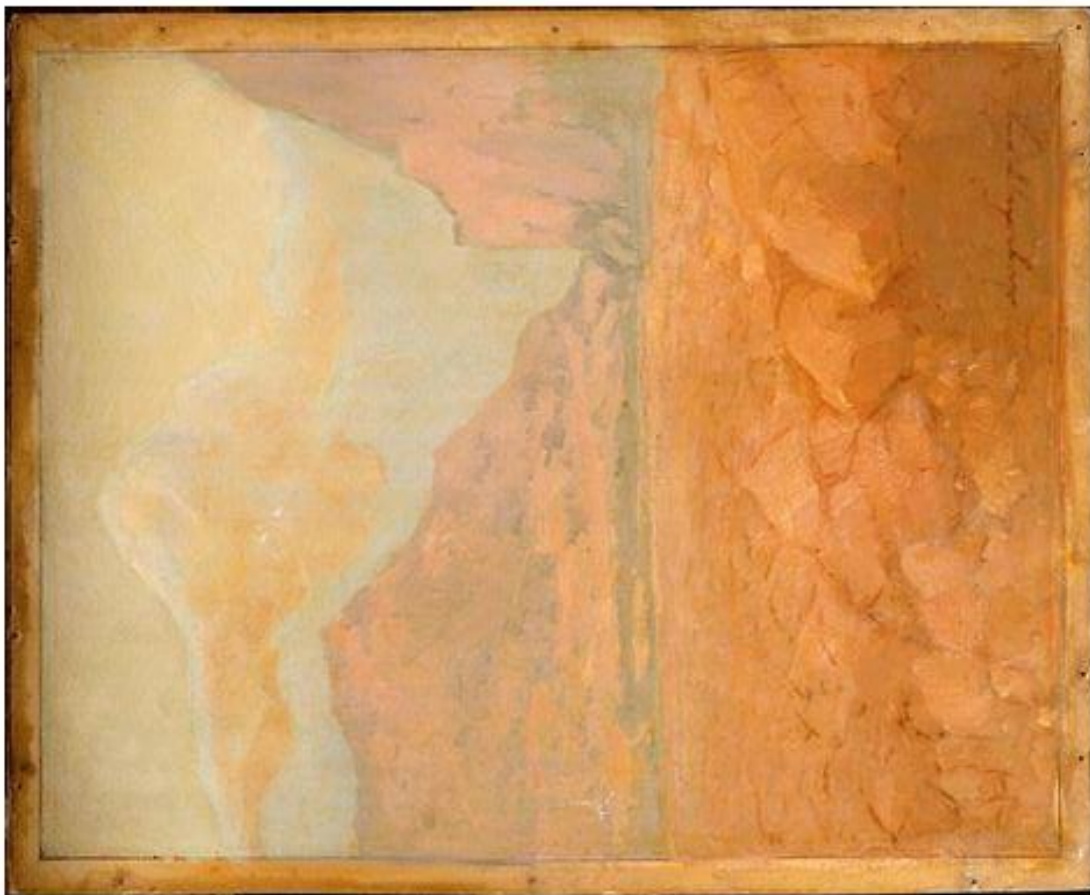
Dokoupil Jiri Georg, sans titre, 1982, peinture



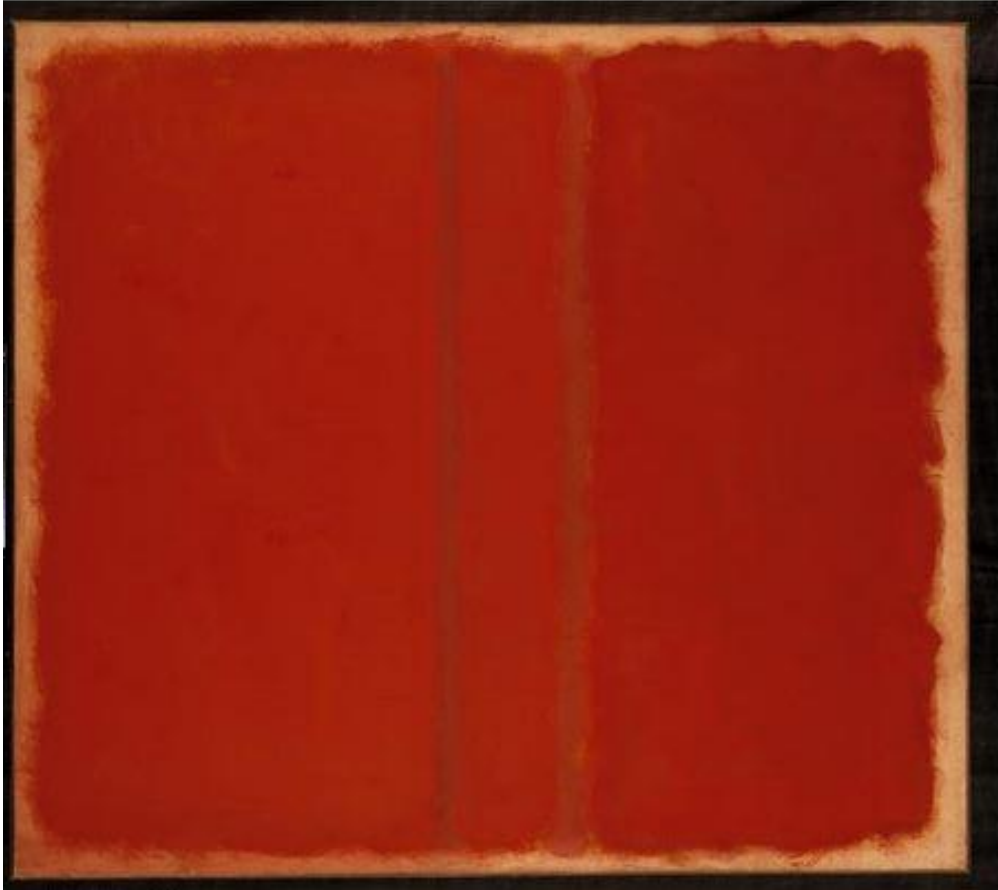
Gottlieb, *Vague de chaleur*, huile sur toile, 1964



Turner, *La dame en rouge*, huile sur toile, 1889



Supparo Ane Jacques, *Le piton des neiges*, huile sur carton, 1940



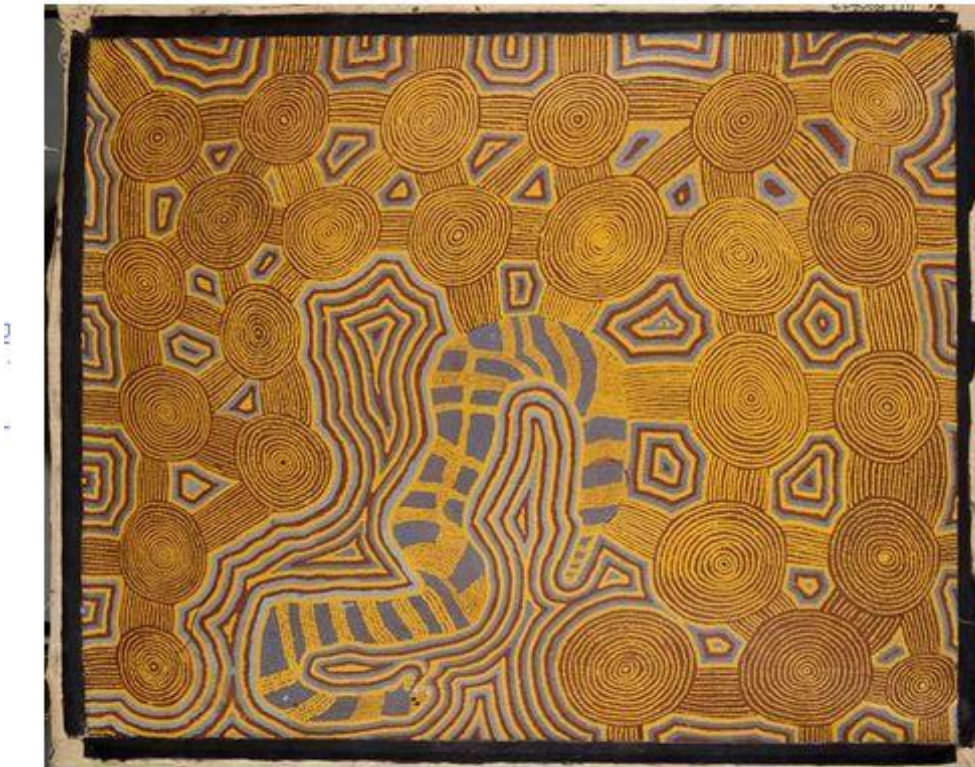
Mark Rothko, *Rouge numéro 5*, huile sur toile, 1961



François Clouet, *Portrait d'Odet de Coligny*, peinture, vers 1550



Vincent Van Gogh, *Tournesols*, huile sur toile, 1888



Warlimpirnga, *Rêve du serpent*, peinture, 20e