



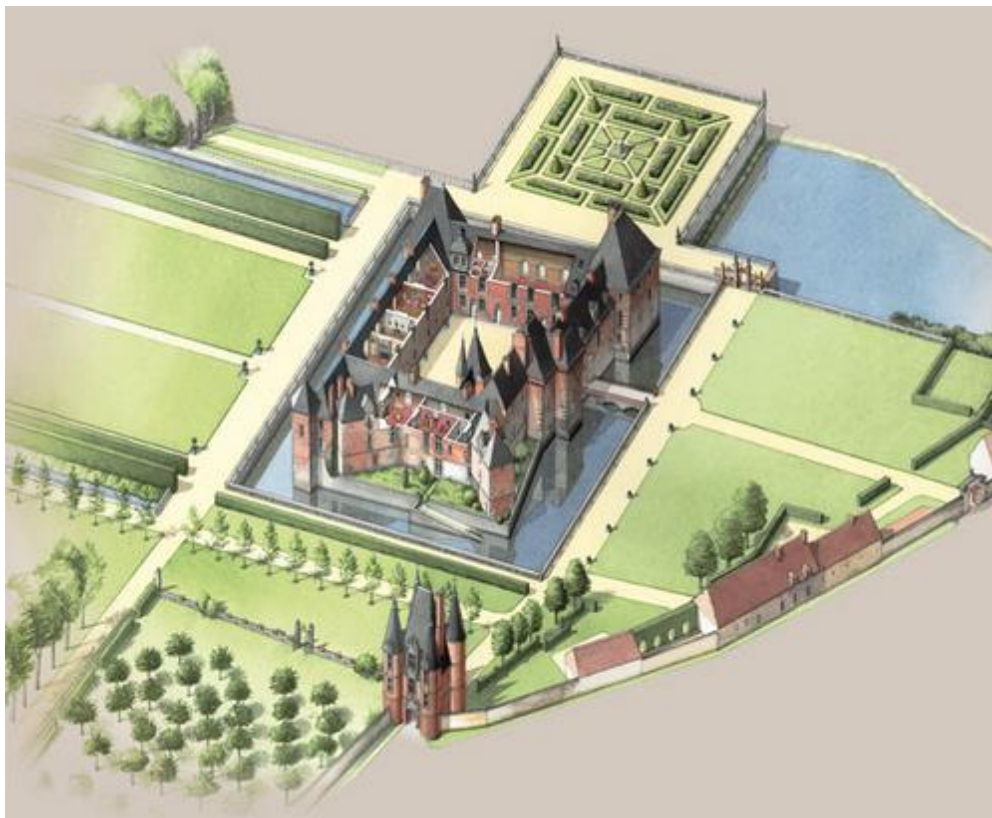
GRAPHISME ET CHÂTEAU DE CARROUGES

Prénom :

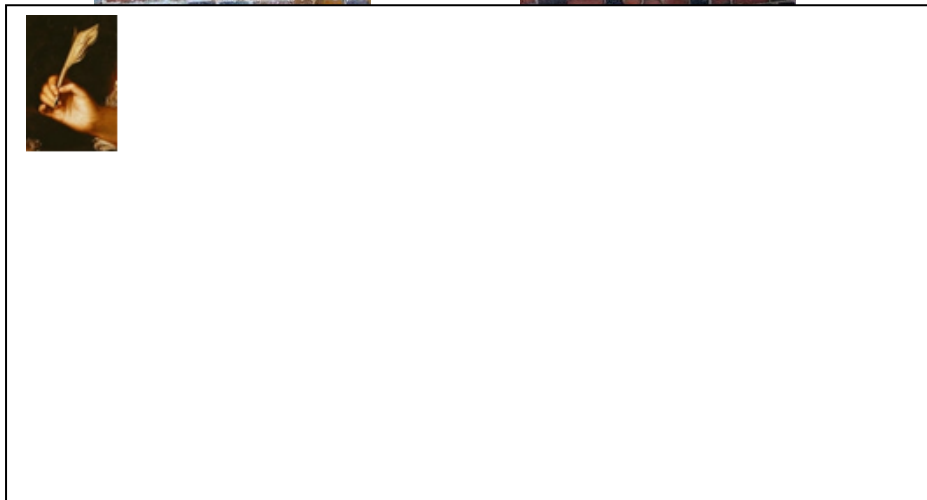
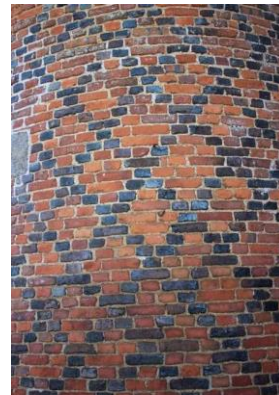
Date de la visite :



Plan du château et des jardins



A l'entrée du domaine...Retrouve les formes graphiques suivantes puis reproduis les. Si tu le souhaites tu peux repasser sur les photographies pour t'aider.





En faisant le tour du château, trouve d'autres formes graphiques et reproduis les.





As-tu trouvé toutes ces formes ?







Arrête-toi devant cette façade



**Essaye de reproduire
les différents
graphismes**

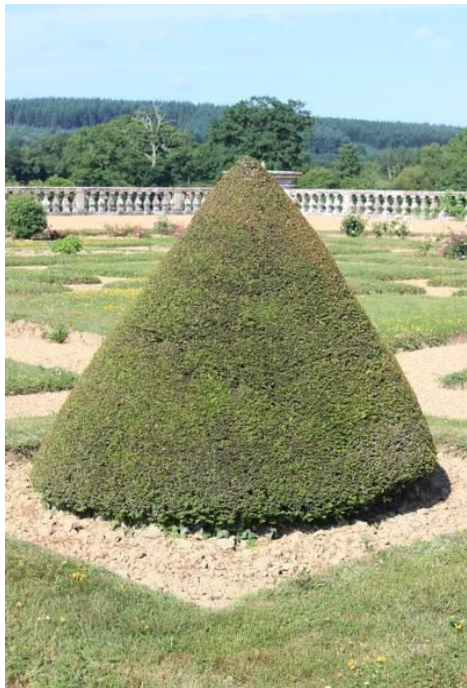




Tourne vers le jardin à la française à ta droite et trouve d'autres formes



Le jardin à la française





La grille sculptée du parc





Reproduis et imagine d'autres fleurs, des volutes et arabesques





Et maintenant tu peux passer sur le pont levis et chercher les dernières formes



Voici une architecture contemporaine La fondation Louis Vuitton imaginée par l'architecte américain Frank Gehry.

En 2016, l'artiste Daniel Buren a imaginé une nouvelle installation comme tu peux le voir sur les photographies, en « redécorant » le monument.



La fondation selon Daniel Buren de mai 2016 à mai 2017



A ton tour, transforme cette façade du château de Carrouges à l'aide des formes graphiques que tu as rassemblé dans ton carnet.

